



My Green Place

MONTE NUM

CONTENTS



- 플라스틱을 살리자! - 분리수거 정보 가득!
- 분리 배출하고 게임까지!
- 나무심기
- 도와주신 분들
- 향후 계획 - '지구의 날' 론칭 등



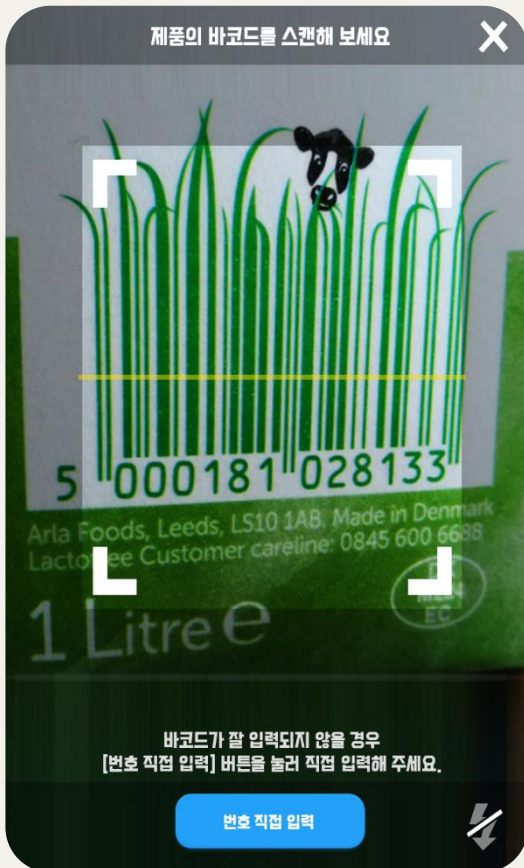
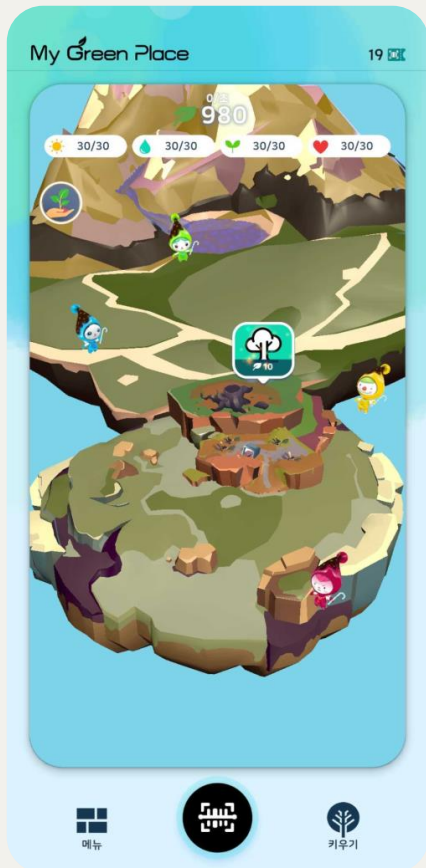
플라스틱을

살리자!



MY GREEN PLACE

| 바코드만 찍으면 끝! |



환경관련인증정보

제품관련소개정보

각소재설명정보

분리배출방법

재활용용이성등급

창찬리벨

| 플라스틱 재활용 정보를 쉽게! |

코코몽 포도

분리배출 방법

페트

분리배출방법

1단계 2단계 3단계

모든 페트 용기는 내용물을 비우고 깨끗이 세척해 상표, 부착품 등 본체와 다른 재질을 제거합니다.

유색 페트 용기: 플라스틱류로 배출

투명 페트 용기: '투명 페트병 전용배출함'에, 전용 배출함이 없다면 플라스틱류로 배출

청찬라벨

- 분리 배출 표기가 있어요
- 환경관련 인증정보가 있어요

코코몽 포도

PE

Polyethylene
폴리에틸렌

PE 는 밀도에 따라 여러 종류로 나누어집니다! 우리 주변에서 쉽게 볼 수 있는 저밀도 폴리에틸렌(LDPE) 과 고밀도 폴리에틸렌(HDPE) 의 차이를 설명드릴게요!

LDPE/Low Density Polyethylene

소재 특성

- 신축성이 강해요
- 방수성이 좋아요
- 보온력이 좋아요

사용 용도

- 포장을 투명 필름 (ex. 빵포장재)
- 종이컵 인축의 코팅재료
- 마요네즈용기, 케첩용기

HDPE/High Density Polyethylene

소재 특성

- 단단해요
- 차가움에 강해요
- 불투명해요

사용 용도

- 페트병 뚜껑
- 레포트르시용 포장 (ex. 편의점)
- 과일주스 용기

청찬라벨

- 분리 배출 표기가 있어요
- 환경관련 인증정보가 있어요

코코몽 포도

PET

Polyethyleneterephthalate
폴리에틸렌테레프탈레이트

투명하고 가벼워요!
여러 플라스틱 종류 중 재활용성이 가장 좋습니다

특히 일회용으로 만들어진 페트병은 오래 사용하면 세척이 어려울 수 있어요!

어려 번 재사용은 권하지 않아요

소재 특성

- 가벼워요
- 투명해요
- 재활용성이 좋아요

사용 용도

- 생수병
- 주스/이온음료병
- 간장병

재활용 용이성 등급

치우수, 무수, 보병, 허리음, 미표기

청찬라벨

- 분리 배출 표기가 있어요
- 환경관련 인증정보가 있어요



분리배출하고

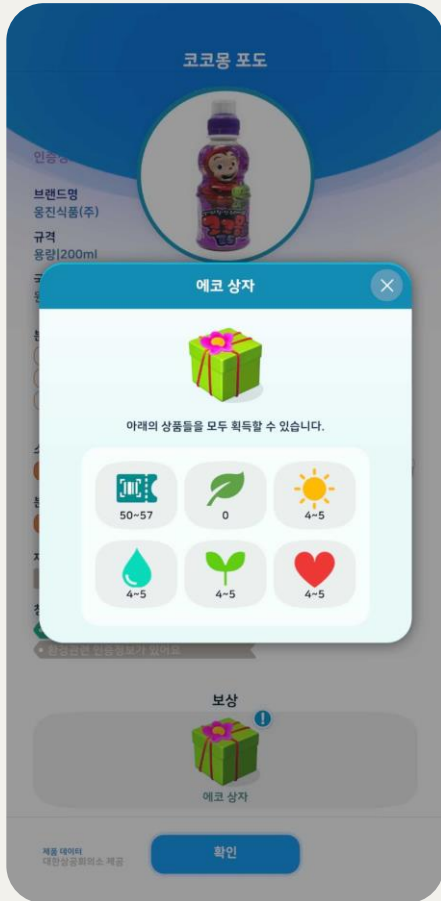
게임까지!



|재활용 보상으로 하는 방치형 게임|

분리수거보상과

재활용퀴즈로

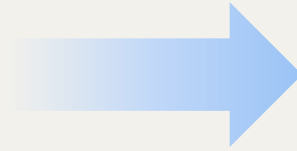


쑥쑥 자라나는 마이 그린 플레이스

| 나만의 그린 플레이스를 키워라! |



황량했던 요정들의 공간이.....



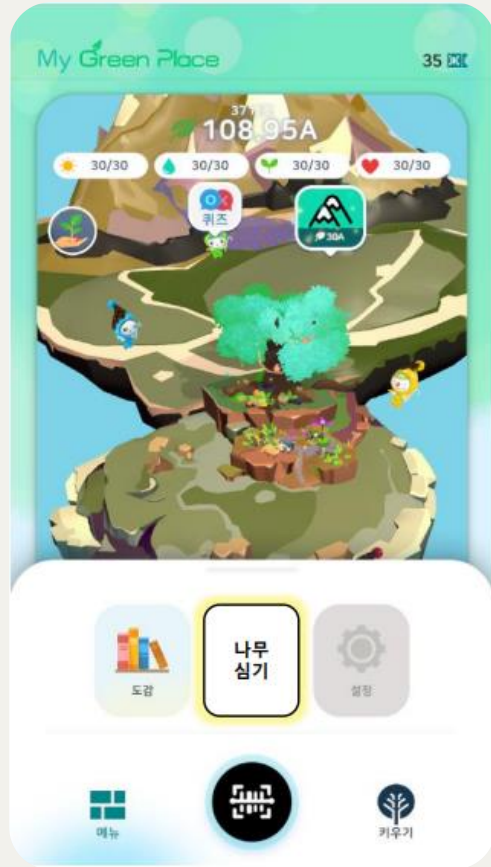
이렇게 예쁜 꽃밭으로 짜잔!



나무심기



| 게임 플레이와 조림 사업을 연계 |



유저이름으로 심어지는 나무

플라스틱 재활용이 중앙아시아 조림 사업으로!

| 게임 제작에 도움을 주신 분들 |



대한상공회의소
유통상품 지식뱅크, API, DB 제공



SKC
공동개발/개발비지원

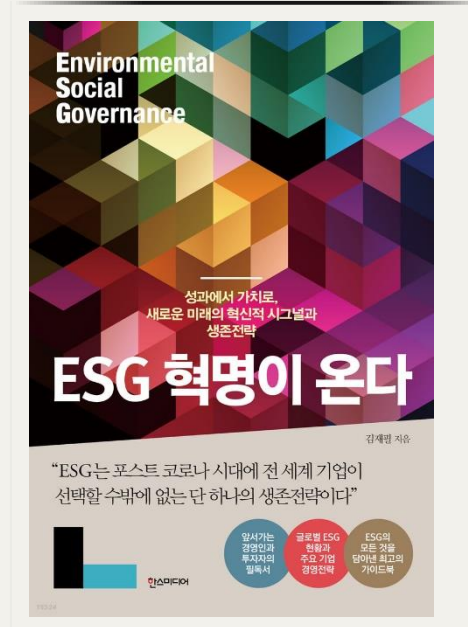


한국폐기물협회
콘텐츠검수

| 게임 제작에 반영한 자료들 |



그건쓰레기가아니라고요



ESG혁명이온다



플라스틱은 어떻게 브랜드의무기가되는가

이밖에 각종 서적 보고서, 기사 등 100여 건 리서치



향후계획

| 지구의 날 맞이 출시 |

환경 관련 기념일에 주요 업데이트 및 이벤트



4월 22일 지구의 날 론칭 이벤트

유저들에게 환경 관련 이슈 환기 목적 이벤트

국내 시장 론칭

SKC와 공동 마케팅 및 홍보

ESG 수요가 있는 기업/공공 기관과 협업 계획